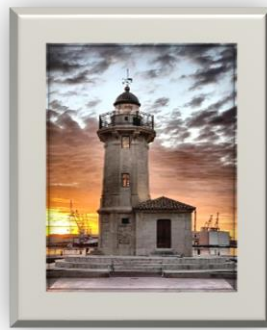


✦ ENTRE FAROS – CAMINO SOLIDARIO



!!!ACOMPaña A VÍCTOR ELIZALDE EL ÚLTIMO TRAMO DEL RETO SOLIDARIO!!!

Durante 37 días Victor ha recorrido a pie una distancia de 🧑 1184 KM desde el Faro de Trafalgar al Faro del Grao de Castellón

Un desafío deportivo convertido en una bonita causa solidaria ❤️

Recaudar fondos para donar a las asociaciones de Castellón:



Investigación genética de la mutación del Gen ADSL Causante de enfermedad ultra rara



Contra la leucemia mediante investigación y promoción de donación de médula ósea

Este desafío entra en su etapa final y en el último tramo podrás acompañar a Victor y ser una parte activa de esta historia de compromiso, superación y solidaridad.

Este es un final abierto a todos

Para facilitar la participación se han establecido varios puntos del recorrido en los que podrás unirte. Cada paso suma, cada persona cuenta

Juntos es más significativo.

📅 Inicio: **2 de MAYO 2026**

📍 Etapa desde Burriana al Faro del Grao de Castellón

🚩 Puntos en los que podrás unirte a este reto

- 1 Principio playa Arenal de Burriana a las 8.30
- 2 Piscina Almazora a las 11.00
- 3 Palau de la Festa de Castellón a las 12.15
- 4 Camí Vell de la Mar a las 12.30
- 5 Club de Tennis a las 13.00
- 6 Final del recorrido -Faro del Grao de Castellón- a las 13.30

Recorrido de la última etapa y puntos para unirse al reto: Recorrido completo



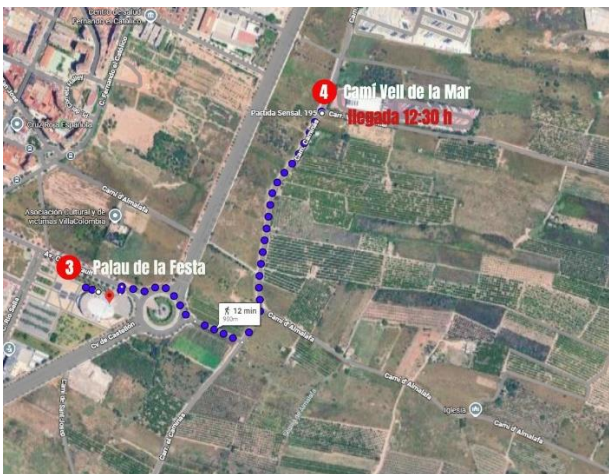
Punto 2: Piscina Almazora a las 11.00



Punto 3: Palau de la Festa de Castellón a las 12.15



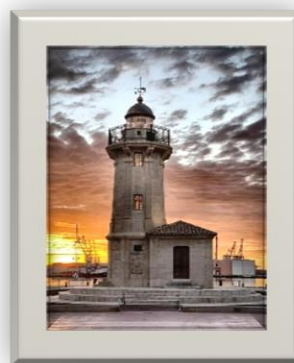
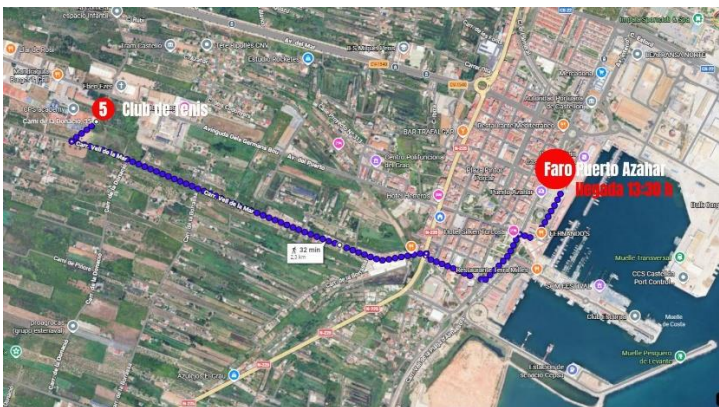
Punto 4: Camí Vell de la Mar a las 12.30



Punto 5: Club de Tennis a las 13.00



Final del recorrido: Faro del Grao de Castellón -Reto cumplido-



♥ También puedes colaborar con una aportación solidaria:
<https://gofund.me/baecce974>

✚ CAMINAR JUNTOS PUEDE CAMBIAR VIDAS

¿TE UNES AL CAMINO?

